



Zutritt

- Türen
- Tore
- Schleusen
- Schranken

Zeiterfassung

- Erfassung
- Kontierung
- Schnittstellen zu
ERP- Systemen
- Portallösungen

Sicherheit

- Biometrische
Gesichtserkennung
- Videoüberwachung
- Parkplatzmanagement
- Gebäudesicherheit
- IT- Sicherheit



HORATIO®

Für weitere Informationen:

HORATIO GmbH

Borkumstraße 2

13189 Berlin

Deutschland

Fon: +49 (0)30 4 71 53 03

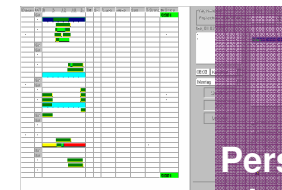
Fax: +49 (0)30 4 73 39 98

E-Mail: info@horatio.de

www.horatio.de



HORATIO®



**Personalzeit-
wirtschaft**



Transparenz

Belegbare und für Unternehmensprozesse nutzbare IST- Erfassung

Effiziente Abbildung der Urlaubsplanung und andere Workflowprozesse durch Self-Employee-Service

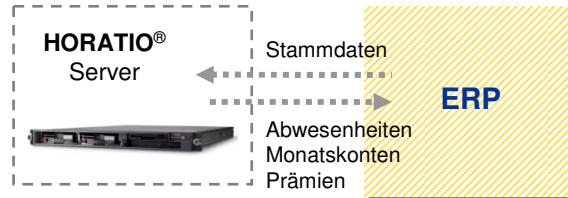
Flexible Arbeitszeiten

Langzeitkonten, Rollende Wochenarbeitszeit, Sabbatjahr

Integration in das Unternehmensportal

HORATIO® bietet komplette Lösungen mit gesetzlichen, tariflichen und betrieblichen Bausteinen zur Erfassung und Bewertung der Arbeitszeit bei gleichzeitiger umfassender Transparenz aller Mitarbeitergruppen.

Es bestehen viele Möglichkeiten die HORATIO® Personalzeitwirtschaft in bestehende Unternehmens- IT- Lösungen zu integrieren (SAP, DATEV, NAVISION, LEXWARE, LotusNotes u.a.).



Als Erfassungsgeräte setzen wir vornehmlich die modulare und komplett im LAN-Netz administrierbaren SIEMENS Geräte ein.



- **Zeitmodelle** je Mitarbeiter und Gruppierung der Mitarbeiter frei wählbar
- **Flexible Arbeitszeitregelungen**, Berücksichtigung von Pausen, Urlaub, Krankheit, Dienstreise, Zeitsaldo
- **Listendruck** für Tagesübersichten, Monatsübersichten, Verstoßzeiten
- Vergabe von **Buchungsrechten** (Wer darf wo buchen?)
- Kontierung, **freie Definition von Konten/Zuschlägen** (Mehr-, Spät-, Nacht-, Sonntags-, Feiertagsarbeit)
- **Kennwortschutz** (Schreib-/Leserechte, alle Formulare/Aktionen einzeln abschaltbar, Mitarbeitergruppen)
- **SQL-Datenbanken** (z. B. Paradox, MS-SQL, ORACLE, MySQL, ...)
- Einzelplatz-/Mehrplatzversionen

Datum	Wf0	6	12	18	24	TN	ST	Burd	Nett	TS	Sal	So	IM	Sal	Grund	2	Sal
31.03	Fr								8:05	7:05	0:17	6:44	23:31				
01.04	Sa								0:00	0:00	0:00	0:00	23:31				
02.04	So								0:00	0:00	0:00	0:00	23:31				
03.04	Mo								UF	0:00	7:48	0:00	7:41	23:31			
04.04	Di								UF	0:00	7:48	0:00	7:41	23:31			
05.04	Mi								UF	0:00	7:48	0:00	7:41	23:31			
06.04	Do								UF	0:00	7:48	0:00	7:41	23:31			
07.04	Fr								UF	0:00	6:48	0:00	6:41	23:31			
08.04	Sa								0:00	0:00	0:00	0:00	23:31				
09.04	So								0:00	0:00	0:00	0:00	23:31				
10.04	Mo								7:53	7:00	-0:45	7:41	22:46				
11.04	Di								9:00	8:05	0:17	7:41	23:03				
12.04	Mi								0:00	0:00	7:48	7:41	15:15				
13.04	Do								8:25	7:20	-0:28	7:41	14:47				
14.04	Fr								0:00	0:00	0:00	0:00	14:47				
15.04	Sa								0:00	0:00	0:00	0:00	14:47				
16.04	So								0:00	0:00	0:00	0:00	14:47				
17.04	Mo								0:00	0:00	0:00	0:00	14:47				
18.04	Di								8:55	7:55	0:07	7:41	14:54				
19.04	Mi								8:55	8:05	0:17	7:41	15:11				
20.04	Do								8:04	7:18	-0:30	7:41	14:41				
21.04	Fr								KG	7:05	6:35	-0:10	6:41	14:31			
22.04	Sa								0:00	0:00	0:00	0:00	14:31				
23.04	So								0:00	0:00	0:00	0:00	14:31				
24.04	Mo								8:11	8:00	0:26	7:31	14:57	0:26			
25.04	Di								8:17	8:05	0:29	7:31	15:26	0:29			
26.04	Mi								8:15	8:05	0:29	7:31	15:55	0:05			
27.04	Do								7:53	7:40	0:04	7:31	15:59				
28.04	Fr								8:11	7:50	0:17	7:31	16:16				
29.04	Sa								0:00	0:00	0:00	0:00	16:16				
30.04	So								0:00	0:00	0:00	0:00	15:16				

Zutritt
Zeit
Sicherheit

Access
Time
Security